



# L'Arbre bleu

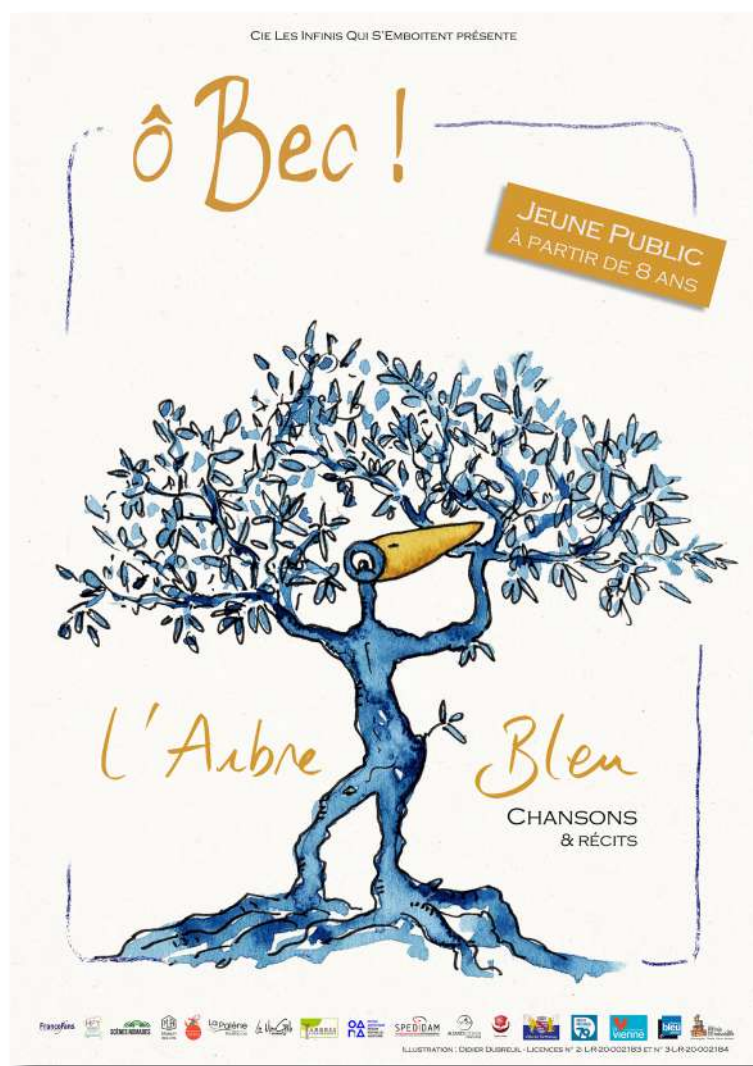
Spectacle Jeune public

Une création de la Compagnie des Infinis Qui S'Emboîtent



# L'Arbre bleu

## Regard des arbres du monde sur notre humanité



## L'Arbre bleu - L'intention

Dès la création du groupe ô Bec !, nous savions que nos chansons porteraient notre engagement pour une planète vivante.

Au-delà des concerts habituels, nous avons porté sur scène des « concerts-rencontres Insolites », en « ouvrant le micro » aux acteurs du patrimoine économique et culturel, à ceux qui œuvrent pour une meilleure alimentation, autour de la transition écologique et de la préservation de l'environnement.

L'Arbre Bleu en est une nouvelle traduction artistique.

Cette création Jeune public est l'occasion d'aborder ces thématiques avec un regard poétique, artistique.



## L'Arbre bleu - Chansons et récits

Depuis la nuit des temps les arbres nous accompagnent.

Arbre de vie  
Arbre refuge  
Arbre ressources  
Arbre poésie, littérature

Collée sous une godasse, envolée sous le vent, à la dérive sur l'océan, planquée par un geai ou dans la poche d'un jardinier amoureux, les graines cherchent leurs destinés.  
Grâce à elles les arbres voyagent.



L'Arbre Bleu, arbre imaginaire né dans les étoiles, nous raconte des histoires de rencontres d'hommes avec des arbres, d'arbres avec des hommes.

Les textes sont écrits en alternant le point de vue de l'arbre et le point de vue de l'homme.

Il y a des arbres-instruments de musique, des souvenirs de cabanes, les bruits dans la forêt la nuit, un arbre mort grouillant de vie, un grand concert de printemps, un arbre confident, ...

Ca fourmille dans les feuilles mortes, ça virevolte dans les branches..., les arbres ont tout à offrir, le gîte et le couvert, le rêve et la poésie, ils sont la respiration du monde.

Parfois, l'Arbre Bleu se demande ce qu'ils deviennent quand les hommes ne voient en eux que de la matière première.

*« Un arbre était si curieux de voir le monde qu'il poussait sans cesse.  
Il voulait voir loin, très loin, beaucoup plus loin.  
Il s'élevait toujours, toujours plus haut.  
Si haut qu'il a dépassé tous les arbres de sa forêt tropicale.  
Si haut, qu'il a traversé le ciel pour regarder la Terre, sa Terre.  
Quand il l'a vue toute entière, il s'est arrêté de grandir.  
Il passait son temps à la regarder.  
Il la trouvait si ronde, si belle, si bleue...  
Il ne savait pas quelle était bleue.  
Alors du haut de sa canopée il a lâché ses graines parmi les étoiles.  
Des graines, libres comme l'air, légères et fortes,  
et toutes aussi curieuses de découvrir le monde.*

*Je suis né d'une de ces graines, de ce voyage autour de la Terre.  
Je suis né d'une chute douce et vertigineuse.  
Je suis l'Arbre bleu. ».*

# L'Arbre bleu – Entre chansons et récits

## Quelques thèmes évoqués en chansons et récits

Rien dans les poches - Forêt primaire, ... se perdre exprès dans la grande forêt, la nuit

Voyage-moi - Graine volante, samare... rêve de voyages

La Cabane - Arbre refuge de l'enfance, planque...

Le Bal des trognes - Les arbres « moches » du bocage font la fête, chêne têtard...

L'Arbre à moitié mort - Locations ouvertes à tous les étages

L'Arbre instrument - Doigts de tambour, ventre de contrebasse...

La Baston - Noyer né d'une rapine, d'une baston et d'un trou de mémoire

La Chanson minuscule - Une graine de séquoïa géant a germé sur la table de nuit

L'Arbre Bleu - L'Arbre imaginaire qui traverse nos rêves...

## La Musique

Le spectacle alterne chansons et textes parlés sur de la musique ; un cocktail folk-rock de guitares électriques et acoustiques, de percussions parfois en matériaux bruts ou naturels (Tom basse, pots en terre cuite, bodhran, graines, morceaux de bois...). Les rythmes sont variés, souvent avec une belle énergie. Les climats sonores se font parfois doux pour accompagner le récit, ou plus étrange, mystérieux selon les histoires. Le chant est souvent travaillé à deux voix.

## La Scène

Didier s'est toujours demandé comment les arbres voyagent ?

Il a passé sa vie à s'occuper des arbres, à collecter des graines...

Il dit qu'un jour, il a trouvé une graine de l'Arbre bleu, né dans les étoiles...

Depuis, il sait dialoguer avec les arbres. Il les entend, les comprend.

Dans son carnet nomade, il note ses histoires de rencontres.

Alexandre a grandi en lisière de forêt. Mais la ville s'est agrandie...

La forêt a disparu, sa cabane aussi, laissant place à une zone industrielle.

Depuis, il ne cesse de semer et replanter des arbres.

Pour mieux les connaître, il rêve de dialoguer avec eux... peut-être à travers le son, la musique...

Projections vidéo sur deux écrans fondus dans le décor parfois animées et une surprise en fin de spectacle : réalisation d'une aquarelle en direct.

## Concert en duo

Les musiciens sont entourés d'instruments et d'une pile de livres où sont piochés en direct quelques récits et citations. L'ambiance du plateau est chaleureuse avec des éléments de batterie éclairés de l'intérieur et de nombreuses petites loupottes/



## Les artistes

ô Bec ! est issu de la région Nouvelle-Aquitaine et basé dans le Poitou. Construit autour de Didier Dubreuil et d'Alexandre Griffiths. Le groupe se produit aussi, selon les spectacles, à 4 ou en trio, accompagné par Cyprien Brosset (contrebasse) et Eric Pelletier (batterie - percussions).

L'arbre bleu est un spectacle qui sera joué en duo.



En savoir plus sur les artistes

### Alexandre Griffiths

Guitares - Chant - Percussions  
Compositeur  
Musicien intervenant DUMIste

#### Ses vents porteurs

La musique et les chansons, les guitares acoustiques et électriques, les pédales d'effets...  
Multi instrumentiste, entre jazz vocal, folk-rock et électro...

#### Il aime :

- Jouer au grès de ses rencontres et de ses inspirations
- Se dire « bricoleur », sans vraiment chercher la virtuosité, il s'amuse à jouer des couleurs sonores.
- Enregistrer, mixer, jouer avec et les sons et les images
- Partager, écouter et s'enrichir d'autrui.

### Didier Dubreuil

Chant - Guitares  
Auteur - Compositeur  
Illustrateur - Plasticien

#### Ses vents porteurs

Les mots, la voix, la chanson, la musique, le pinceau. Un univers personnel, enrichi de multiples voyages et coups de cœurs humains et artistiques. La création est son quotidien, les rencontres son énergie vitale.

#### Il aime :

- Raconter des histoires
- Croiser les expériences et prendre le temps du partage
- Que les arts se mêlent... images, sons, arts plastiques, musique...
- L'ornithologie (actif en milieu associatif lié à l'environnement, correspondant LPO...)
- Les voyages en vrai... en BD et littérature.



# L'Arbre bleu – Médiation

## Thème et ouvertures pédagogiques

L'Arbre bleu aborde différentes thématiques, toutes liées à notre rapport à l'environnement en général, et à l'arbre en particulier.

Supposé silencieux, l'arbre a beaucoup à nous raconter, à nous donner, à nous faire partager.

- Des histoires naturelles, des légendes et mythologies.
- Des identités et des cultures, des géographies lointaines, des climats.
- Des matières premières, une ressource universelle et vitale.
- Un rapport aux temps, à la sérénité.
- Une ouverture au monde, à la nature, à la biodiversité...

*« Je ne suis qu'un point précis, immobile, silencieux, et pourtant...  
Je suis la planche de la balançoire et la branche qui la porte.  
Je suis le banc, la table, le manche du couteau, les fruits.  
Je suis papier, livres, étagères.  
Je suis toit de cabane et charpente de cathédrale.  
Je suis mâts de misaine et coque de noix.  
Je suis l'ombre apaisante et la chaleur du feu.  
Je suis la respiration du monde...».*



## Rencontres et échanges

Comme dans tous les spectacles de création, l'approche de l'écriture et de la composition musicale sont des axes de médiation.

En duo, en salle de spectacle ou en classe, ô Bec ! aime partager et échanger autour de son univers artistique (chansons - musiques actuelles) à travers le travail scénique et la pratique instrumentale (voix, guitares électriques, percussions...).

# L'Arbre bleu - Médiation

Ateliers suivis en classes avec ou sans les artistes

## Temps de découverte des arbres

- Un arbre... c'est quoi ?
- Comment les arbres voyagent ?
- Comment la vie s'organise dans et autour d'un arbre ?

## Ecriture de récits courts

- Jouer avec les mots, jeux d'écriture sur le thème.
- Ouvrir une boîte à secrets retrouvée dans une cabane, et imaginer son histoire.
- Objectifs : inventer et se raconter des histoires.

## Ecriture de chanson

- Aborder la forme d'une chanson couplet / refrain.
- Les rimes... ou pas ?

## Mise en musique

- Inventer des petites mélodies et choisir celle qui éclaire au mieux le texte.
- Apprentissage et répétitions .

Construire ensemble un temps de partage et de retransmission des créations.

## Arts plastiques

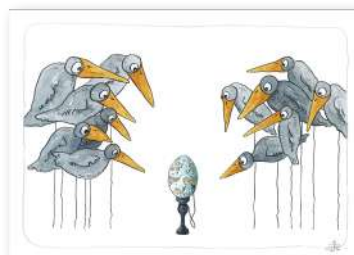
Autour du thème, dessin, modelage, construction...

Ecriture et dessin nomades, en balade sous les arbres.



## L'Arbre bleu – au-delà du spectacle

Pour aborder l'arbre et la biodiversité dans son ensemble nous pouvons proposer, d'associer le spectacle à l'exposition « [Tracines](#) » et « [Les Piafs en liberté](#) », encre et aquarelle de Didier Dubreuil.



## L'Arbre bleu Jeune public - Coproductions

- L'Union Régionale des Foyers Ruraux du Poitou-Charentes et son Pôle culturel régional des arts de la parole et des écritures contemporaines : Le Moulin du Marais- Lezay (79 - Deux-Sèvres)
- La Margelle - Civray (86 - Vienne)
- La Palène - Rouillac (16 - Charente)
- L' OARA: Parcours de résidences soutenu par l'Office Artistique Région Nouvelle-Aquitaine

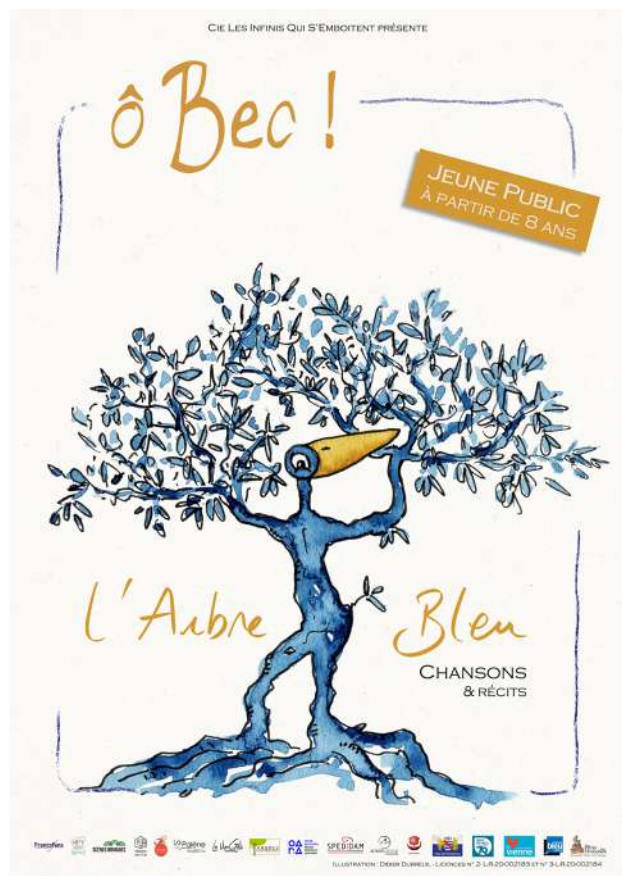


et le soutien de :



**Regard extérieur sur la création**  
de L'Arbre Bleu jeune public.  
Anne Marcel

**Univers visuel**  
Illustrations et Aquarelles  
Didier Dubreuil





## Ressources

A visionner :

*Teaser L'Arbre Bleu*

Extraits du spectacle L'Arbre Bleu (tout public), enregistrées à Carré Bleu Poitiers

video : <https://youtu.be/u34VslRmDrs>

A écouter :

Premières maquettes

Quelques titres sont en écoute privée via soundcloud

- Chansons jeune public

<https://soundcloud.com/obeclegroupe/sets/larbre-bleu-en-creation-jeune/s-npRXSGgAC8K>

## Contacts



Laetitia - Chargée de production / diffusion

Tel : 06 77 03 87 27

Courriel : [obec.legroupe@gmail.com](mailto:obec.legroupe@gmail.com)

Site : [www.obec.fr](http://www.obec.fr)

Facebook : [obec.legroupe](https://www.facebook.com/obec.legroupe)

La Cie des Infinis qui S'Emboîtent - 7 rue de la Citadelle - 79200 Parthenay

[www.lesinfinisquesemboitent.fr](http://www.lesinfinisquesemboitent.fr)

Licences n° 2- L-R-20-002183 et n° 3-L-R-20-002184





Installée à Parthenay dans les Deux-Sèvres, la Compagnie des Infinis Qui S'Emboîtent a été créée par Anne Marcel, comédienne et metteuse en scène, pour la création de *La Quinquaille*.

Monté en 2015, ce spectacle est le point de départ d'une complicité avec Didier Dubreuil (auteur- compositeur-interprète des Dièses puis de ô Bec !) et Eric Pelletier (du collectif Gonzo), artistes protéiformes aujourd'hui associés à la compagnie.

Ainsi transformé en collectif, la compagnie a porté successivement différents spectacles dont l'univers du *Petit Peuple* où l'on retrouve sur scène Anne Marcel, Didier Dubreuil et Eric Pelletier.

Les créations de la Compagnie sont souvent associées à une exposition, complémentaire au spectacle.

*Ouvrir des boîtes c'est aérer les pensées, réveiller des émotions,  
déclouer les idées, allumer les étoiles...  
Des boîtes pleines de petits riens et de grand tout qui font notre humanité  
et surtout l'envie gourmande de les ouvrir ensemble,  
histoire de voir ce qui s'y cache et ce qu'on en fait !*

En 2017, avec la naissance du groupe ô Bec! porté par Didier Dubreuil, Anne Marcel assurera le regard extérieur. La formation musicale se produit en trio avec Alexandre Griffiths et Cyprien Brosset (chant, guitares, contrebasse) ou en quatuor avec Eric Pelletier (percussions).

Aujourd'hui la Cie des Infinis Qui S'Emboîtent accueille également les créations de Joël Grizeau. Enrichi de ces rencontres, le collectif continue de se nourrir d'échanges et de parcours artistiques croisés.

*Boîtes à graines d'infini qui germent,  
nourries de contes, de théâtre et de musique mélangés.*