

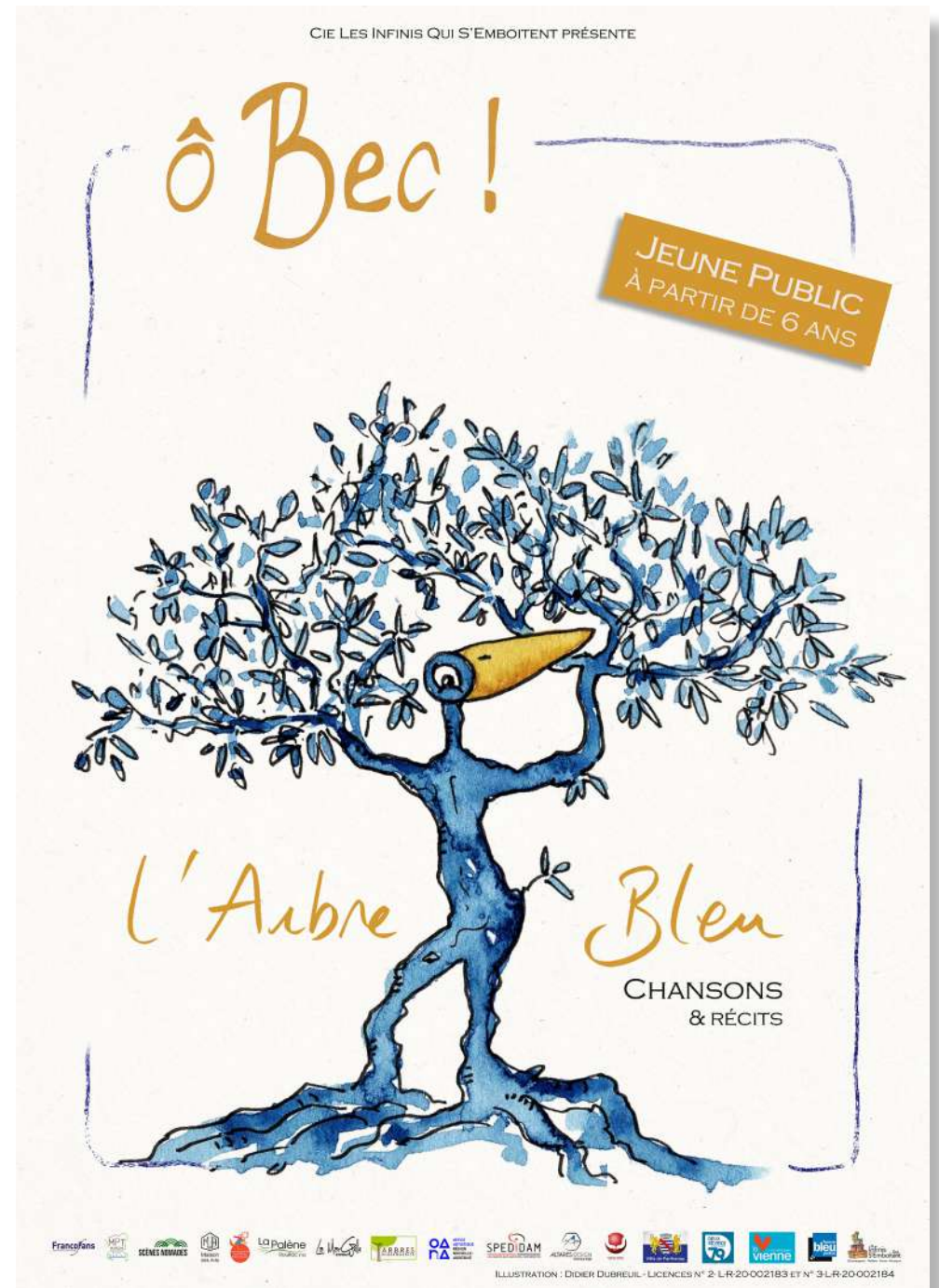
*« Je ne suis qu'un point précis, immobile, silencieux, et pourtant...
Je suis la planche de la balançoire et la branche qui la porte.
Je suis le banc, la table, le manche du couteau, les fruits.*

*Je suis papier, livres, étagères.
Je suis toit de cabane et charpente de cathédrale.
Je suis mâts de misaine et coque de noix.*

Je suis l'ombre apaisante et la chaleur du feu.

Je suis la respiration du monde...».

Une création du groupe ô Bec !
et de la Compagnie des Infinis Qui S'Emboîtent





L'Arbre Bleu - L'INTENTION

Dès la création du groupe ô Bec !, nous savions que nos chansons porteraient notre engagement pour une planète vivante.

Au-delà des concerts habituels, nous avons porté sur scène des « concerts-rencontres Insolites », en « ouvrant le micro » aux acteurs du patrimoine économique et culturel, à ceux qui œuvrent pour une meilleure alimentation, autour de la transition écologique et de la préservation de l'environnement.

L'Arbre Bleu en est une nouvelle traduction artistique. Cette création Jeune public est l'occasion d'aborder ces thématiques avec un regard poétique, artistique.

L'Arbre Bleu - JEUNE PUBLIC

*« Un arbre était si curieux de voir le monde qu'il poussait sans cesse.
Il voulait voir loin, très loin, beaucoup plus loin.
Il s'élevait toujours, toujours plus haut.
Si haut qu'il a dépassé tous les arbres de sa forêt tropicale.
Si haut, qu'il a traversé le ciel pour regarder la Terre, sa Terre.
Quand il l'a vue toute entière, il s'est arrêté de grandir.
Il passait son temps à la regarder.
Il la trouvait si ronde, si belle, si bleue...
Il ne savait pas qu'elle était bleue.*

*Alors du haut de sa canopée il a lâché ses graines parmi les étoiles.
Des graines, libres comme l'air, légères et fortes,
et toutes aussi curieuses de découvrir le monde.*

*Je suis né d'une de ces graines, de ce voyage autour de la Terre.
Je suis né d'une chute douce et vertigineuse.
Je suis l'Arbre bleu. ».*



L'Arbre Bleu – ENTRE CHANSONS ET RÉCITS

Entre concert et conte musical...

Collée sous une godasse, envolée sous le vent, à la dérive sur l'océan, planquée par un geai ou dans la poche d'un jardinier amoureux, les graines cherchent leurs destinés.

Grâce à elles les arbres voyagent.

L'Arbre Bleu, arbre imaginaire né dans les étoiles, nous raconte des histoires de rencontres d'hommes avec des arbres, d'arbres avec des hommes.

Il y a des arbres-instruments de musique, des souvenirs de cabanes, les bruits dans la forêt la nuit, un arbre mort grouillant de vie, un grand concert de printemps, un arbre confident...

Ca fourmille dans les feuilles mortes, ça virevolte dans les branches..., les arbres ont tout à offrir, le gîte et le couvert, le rêve et la poésie, ils sont la respiration du monde.

Parfois, l'Arbre Bleu se demande ce qu'ils deviennent quand les hommes ne voient en eux que de la matière première.



Quelques thèmes évoqués en chansons et récits

Rien dans les poches - Oser passer la nuit dans la forêt... se perdre, se connecter au réseau végétal

Voyage-moi - Graine volante, Samare... rêve de voyages

La Cabane - Arbre refuge de l'enfance, planque...

Le Bal des trognons - Les arbres «moches» du bocage font la fête, chêne têtard

L'Arbre à moitié mort - Locations ouvertes à tous les étages

L'Arbre instrument - Doigts de tambour, ventre de contrebasse...

La Baston - Noyer né d'une rapine, d'une baston et d'un trou de mémoire

La Chanson minuscule - Une graine de séquoïa géant a germé sur la table de nuit

L'Arbre Bleu - L'Arbre imaginaire qui traverse nos rêves...

La Scène

Didier s'est toujours demandé comment les arbres voyagent ?

Avec son carnet nomade et accompagné d'Alex et de sa guitare, ils sont partis à la recherche des graines de l'Arbre Bleu.

Ils ont traversé des forêts, des prairies, des marais,... en campagne et en ville... Ils ont dialogué avec beaucoup d'arbres et rencontré des graines très différentes.

Concert en duo.

L'ambiance du plateau est chaleureuse avec des éléments de batterie éclairés de l'intérieur et de nombreuses petites loupiotes.

Quelques vidéoprojections et notamment lors du final où Didier peint un Arbre bleu, à l'aquarelle, en direct.

La Musique

Le spectacle alterne chansons et textes parlés sur de la musique ; un cocktail folk-rock de guitares électriques et acoustiques, de percussions parfois en matériaux bruts ou naturels (tom basse, pots en terre cuite, bodhran, graines, morceaux de bois...).

Les rythmes sont variés, souvent avec une belle énergie. Les climats sonores se font parfois doux pour accompagner le récit, ou plus étrange, mystérieux selon les histoires.

Le chant est souvent travaillé à deux voix.



L'Arbre Bleu – LES ARTISTES

ô Bec ! est composé de Didier Dubreuil et d'Alexandre Griffiths.
Le groupe est issu de la région Nouvelle-Aquitaine et basé dans le Poitou, entre Vienne et Deux-Sèvres.

Didier Dubreuil

Chant - Guitares

Auteur - Compositeur /Illustrateur - Plasticien

Ses vents porteurs
Les mots, la voix,
la chanson, la musique,
le pinceau.
Un univers personnel,
enrichi de multiples
voyages et coups de
cœurs humains et
artistiques.

La création est
son quotidien, les
rencontres son énergie
vitale.



Photos : Cyrille Lubin

Didier aime :

- Raconter des histoires
- Croiser les expériences et prendre le temps du partage
- Que les arts se mêlent... images, sons, arts plastiques, musique...
- L'ornithologie (en milieu associatif lié à l'environnement, correspondant LPO...)
- Les voyages en vrai... en BD et littérature.

Alexandre Griffiths

Guitares - Chant - Percussions

Compositeur - Musicien intervenant DUMIste

Ses vents porteurs
La musique et les
chansons, les guitares
acoustiques et élec-
triques, les pédales
d'effets...

Multi instrumentiste,
entre jazz vocal, folk-
rock et électro...



Alexandre aime :

- Jouer au grès de ses rencontres et de ses inspirations
- Se dire « bricoleur », sans vraiment chercher la virtuosité, il s'amuse à jouer des couleurs sonores.
- Enregistrer, mixer, jouer avec et les sons et les images
- Partager, écouter et s'enrichir d'autrui.

L'Arbre Bleu – MÉDIATION - Ecole / Collège / Lycée

Rencontres et échanges

Comme dans tous les spectacles de création, l'approche de l'écriture et de la composition musicale sont des axes de médiation.

En duo, en salle de spectacle ou en classe, ô Bec ! aime partager et échanger autour de son univers artistique (chansons - musiques actuelles) à travers le travail scénique et la pratique instrumentale (voix, guitares électriques, percussions...)



Thème et ouvertures pédagogiques

L'Arbre bleu aborde différentes thématiques, toutes liées à notre rapport à l'environnement en général, et à l'arbre en particulier.

Supposé silencieux, l'arbre a beaucoup à nous raconter, à nous donner, à nous faire partager.

- Des histoires naturelles, des légendes et mythologies.
- Des identités et des cultures, des géographies lointaines, des climats.
- Des matières premières, une ressource universelle et vitale.
- Un rapport aux temps, à la sérénité.
- Une ouverture au monde, à la nature, à la biodiversité...

Ateliers suivis en classes avec ou sans les artistes

Temps de découverte des arbres

- Un arbre... c'est quoi ?
- Comment les arbres voyagent ?
- Comment la vie s'organise dans et autour d'un arbre ?

Ecriture de récits courts

- Jouer avec les mots, jeux d'écriture sur le thème.
- Ouvrir une boîte à secrets retrouvée dans une cabane, et imaginer son histoire.
- Objectifs : inventer et se raconter des histoires.

Ecriture de chanson

- Aborder la forme d'une chanson couplet / refrain.
- Les rimes... ou pas ?

Mise en musique

- Inventer des petites mélodies et choisir celle qui éclaire au mieux le texte.

Apprentissage et répétitions

Construire ensemble un temps de partage et de retransmission des créations.

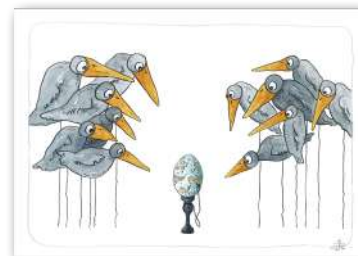
Arts plastiques

Autour du thème, dessin, modelage, construction...



L'Arbre Bleu – AU-DELÀ DU SPECTACLE

Pour aborder l'arbre et la biodiversité dans son ensemble nous pouvons proposer, d'associer le spectacle à l'exposition « [Tracines](#) » et « [Les Piafs en liberté](#) », encre et aquarelles de Didier Dubreuil.



L'Arbre Bleu - PARTENARIATS & COPRODUCTIONS

- avec l'Union Régionale des Foyers Ruraux du Poitou-Charentes et son Pôle culturel régional des arts de la parole et des écritures contemporaines : Le Moulin du Marais- Lezay (79 - Deux-Sèvres)
- avec La Palène - Rouillac (16 -Charente) résidence, création jeune public
- avec La Margelle - Civray (86 -Vienne) résidence, médiation, concerts jeune public et tout public
- avec l'association A.R.B.R.E.S (Arbres Remarquables, Bilan, Recherches Etudes et Sauvegarde)

La compagnie est soutenue par le Département des Deux-Sèvres et la ville de Parthenay



L'Arbre Bleu Jeune public est éligible au dispositif Pass Culture (Plateformes Adage et Clorofil) et s'adapte à l'âge des élèves



La création de l'Arbre Bleu jeune public a bénéficié d'un parcours de résidences financé par l'office artistique de la Région Nouvelle-Aquitaine-OARA.



La création de l'Arbre Bleu jeune public a bénéficié du soutien de la SPEDIDAM



L'Arbre Bleu jeune public bénéficie de l'aide à la diffusion culturelle en milieu rural mise en place par le Département des Deux -Sèvres (79)

L'Arbre Bleu - INFOS TECHNIQUE & BUDGÉTAIRES

Informations techniques

Le groupe ô Bec ! se compose de Didier Dubreuil et Alexandre Griffiths sur scène.

Le groupe est techniquement autonome

- en termes de son (au-delà de 250 pers, un complément en son sera à prévoir).
- en termes de lumières.

La régie des spectacles est assurée par Laetitia Sardet

L'Arbre Bleu - jeune public à partir de 6 ans

Ce spectacle ne peut être joué qu'en salle où il est possible de «faire le noir» en raison de quelques vidéos projections

- Durée concert : 50 mn
- Temps de montage 4 h / démontage 2 h
- Nombre de personnes : 2 artistes + 1 technicienne/chargée de production

A noter : deux représentations jeune public sont possibles sur une seule et même journée (hors temps de montage).

La médiation

En marge du spectacle, nous proposons d'inscrire les élèves de deux classes au cœur de la création artistique en portant leur regard sur leur environnement et, plus particulièrement les arbres qui les entourent.

Chaque projet est unique et s'élabore en co-construction avec les équipes pédagogiques référentes. Restitution en 1er partie d'un concert L'Arbre Bleu.

Informations budgétaires

- Coût de cession de L'Arbre Bleu jeune public : 1 100 €
En cas de programmation de deux spectacles ou +, le coût global sera bien évidemment dégressif et discuté avec vous.
- Transport : soucieux de limiter les frais (et notre bilan carbone), nous privilégions le co-voiturage de l'équipe sur un seul véhicule.
Trajet AR : au départ de Villiers (86) X 0,35 €/km



L'Arbre Bleu - RESSOURCES

L'Arbre Bleu - JEUNE PUBLIC

À visionner :

Teaser de L'Arbre Bleu - Jeune public

Vidéo : <https://youtu.be/ivMIkieTgq4>

Et aussiL'Arbre Bleu - ToutPUBLIC

À visionner :

Teaser de L'Arbre Bleu

Extraits de quelques chansons, enregistrées à Carré Bleu - Poitiers

Video : <https://youtu.be/FFeCGMwiIUE>

À écouter :

Depuis octobre 2023, l'album L'Arbre Bleu est disponible à l'écoute,
sur les plateformes habituelles

[Spotify](#) - [Deezer](#) - [YouTube Music](#)

L'Arbre Bleu - CONTACTS



Chargée de production / diffusion

Laetitia

Tel : 06 77 03 87 27

Courriel : obec.legroupe@gmail.com

Site : www.obec.fr

Facebook : [obec.legroupe](https://www.facebook.com/obec.legroupe)

Installée à Parthenay dans les Deux-Sèvres, la Compagnie des Infinis Qui S'Emboîtent a été créée par **Anne Marcel**, comédienne et metteuse en scène, pour la création de *La Quinquaille*.
Monté en 2015, ce spectacle est le point de départ d'une complicité avec **Didier Dubreuil** (auteur- compositeur-interprète des Dièses puis de ô Bec !), **Joël Grizeau**, compositeur et guitariste et **Eric Pelletier** (du collectif Gonzo), artistes protéiformes aujourd'hui associés à la compagnie.

Ainsi transformé en collectif, la compagnie a porté successivement différents spectacles dont l'univers du *Petit Peuple* où l'on retrouve sur scène Anne Marcel, Didier Dubreuil et Eric Pelletier.

Les créations de la Compagnie sont souvent associées à une exposition,
complémentaire au spectacle.

*Ouvrir des boîtes c'est aérer les pensées, réveiller des émotions,
déclouer les idées, allumer les étoiles...
Des boîtes pleines de petits riens et de grand tout qui font notre humanité
et surtout l'envie gourmande de les ouvrir ensemble,
histoire de voir ce qui s'y cache et ce qu'on en fait !*

En 2017, avec la naissance du groupe ô Bec! porté par Didier Dubreuil, Anne Marcel assurera le regard extérieur. La formation musicale se produit en trio avec Alexandre Griffiths et Cyprien Brosset (chant, guitares, contrebasse) ou en quatuor avec Eric Pelletier (percussions).

Aujourd'hui la Cie des Infinis Qui S'Emboîtent accueille également les créations de Joël Grizeau.
Enrichi de ces rencontres, le collectif continue de se nourrir d'échanges
et de parcours artistiques croisés.



La Cie des Infinis qui S'Emboîtent
7 rue de la Citadelle - 79200 Parthenay
www.lesinfinisquisemboitent.fr

Licences n° 2- L-R-20-002183 et n° 3-L-R-20-002184

*Boîtes à graines d'infini qui germent,
nourries de contes, de théâtre et de musique mélangés.*