



ô Bec! – L'Arbre Bleu

Fiche technique (maj fev. 2024)

A noter : le groupe ô Bec! est complètement autonome pour le son et la lumière au plateau.

Dans la mesure du possible, la façade son ainsi que la face lumière sont fournis par l'organisateur.

Merci de nous contacter à ce sujet.

Dans le cadre du **Jeune public, la vidéo projection étant indispensable, le lieu du spectacle doit pouvoir être dans le noir.**

3 personnes sur la route : 2 artistes, 1 chargée de production et régisseuse

Ce document contient 4 pages :

1. Conditions générales
2. Implantation scénique, besoins électriques et vidéo
3. Patch son et spécifications
4. Plan de feu lumière
5. Photos pour exemple

Conditions générales :

- Prévoir 3h de montage, 1h de balances finissant au plus tard 1h avant le début du concert,
- Prévoir du café et un catering léger salé - sucré à l'arrivée de l'équipe,
- Prévoir sur le lieu du concert, un espace fermé et à l'abri des regards pour que les musiciens se changent et entreposent leurs affaires personnelles.
- Prévoir un espace avec une ou deux tables pour la vente de CD et d'affiche...

Cette fiche technique a pour but de faire en sorte que les musiciens vous proposent ce concert dans de bonnes conditions.

Nous vous invitons toutefois à prendre contact avec eux afin d'adapter cette fiche technique à vos contraintes :

Contact technique :

Alexandre : (+33)6 83 27 07 30

Contact management :

Laetitia : (+33)6 77 03 87 27

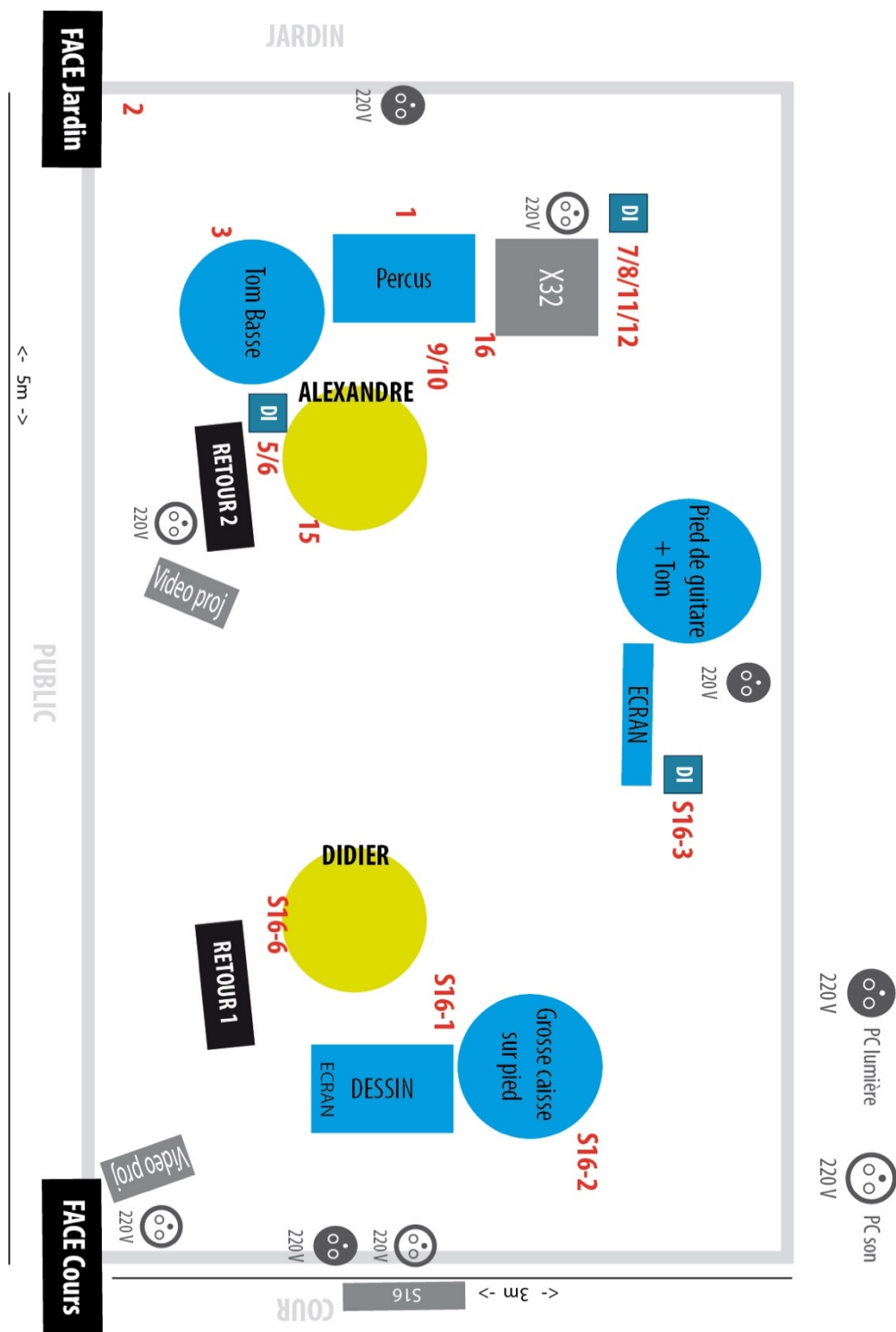
obec.legroupe@gmail.com

Implantation scénique :

Besoins en électricité minimum au plateau :

- 1 PC16A pour le son à jardin
- 3 PC16A pour la lumière à jardin lointain et cours (nous fournissons des gradateurs 16A)

Les 2 vidéos projecteur et écrans sont fournis



L'espace scénique minimum : 5 m de large sur 3 m de profondeur.

Pour plus d'informations, merci de contacter Alexandre au (+33)6 83 27 07 30

Patch son :

Nous fournissons tous les micros et DI

Patch	Source	Micro	Pieds
1	Percus Jardin	SM 57	X petit
2	Ambiance public	KM 184	X
3	Tom Basse	E604	
4			
5	Guitare Folk Alexandre	DI	
6	Octaver	DI	
7	Guitare electrique L	DI	
8	Guitare electrique R	DI	
9	Boucleur L	XLR	
10	Boucleur R	XLR	
11	Sampleur L	DI	
12	Sampleur R	DI	
13			
14			
15	Chant Alexandre	SM 58	X*
16	Chant FX Alexandre	SM 58	X*
S16-1	Bodran	CC200	
S16-2	Grosse caisse	BD500	
S16-3	Guitare Folk Didier	DI active	
S16-6	Chant Didier	SM 58	X*
OUT			
1	Retour Didier		
2	Retour Alexandre		
3	Send Boucleur L		
4	Send Boucleur R		
5			
6	SUB		
7	Face L		
8	Face R		

ô Bec ! utilise sa propre console son (X32R au plateau)

en cas d'accueil par un technicien son, nous pouvons mettre à disposition un iPad.

*les 3 micros chant devront être sur pied de micro (noirs !) avec perches télescopiques identiques.

Diffusion façade:

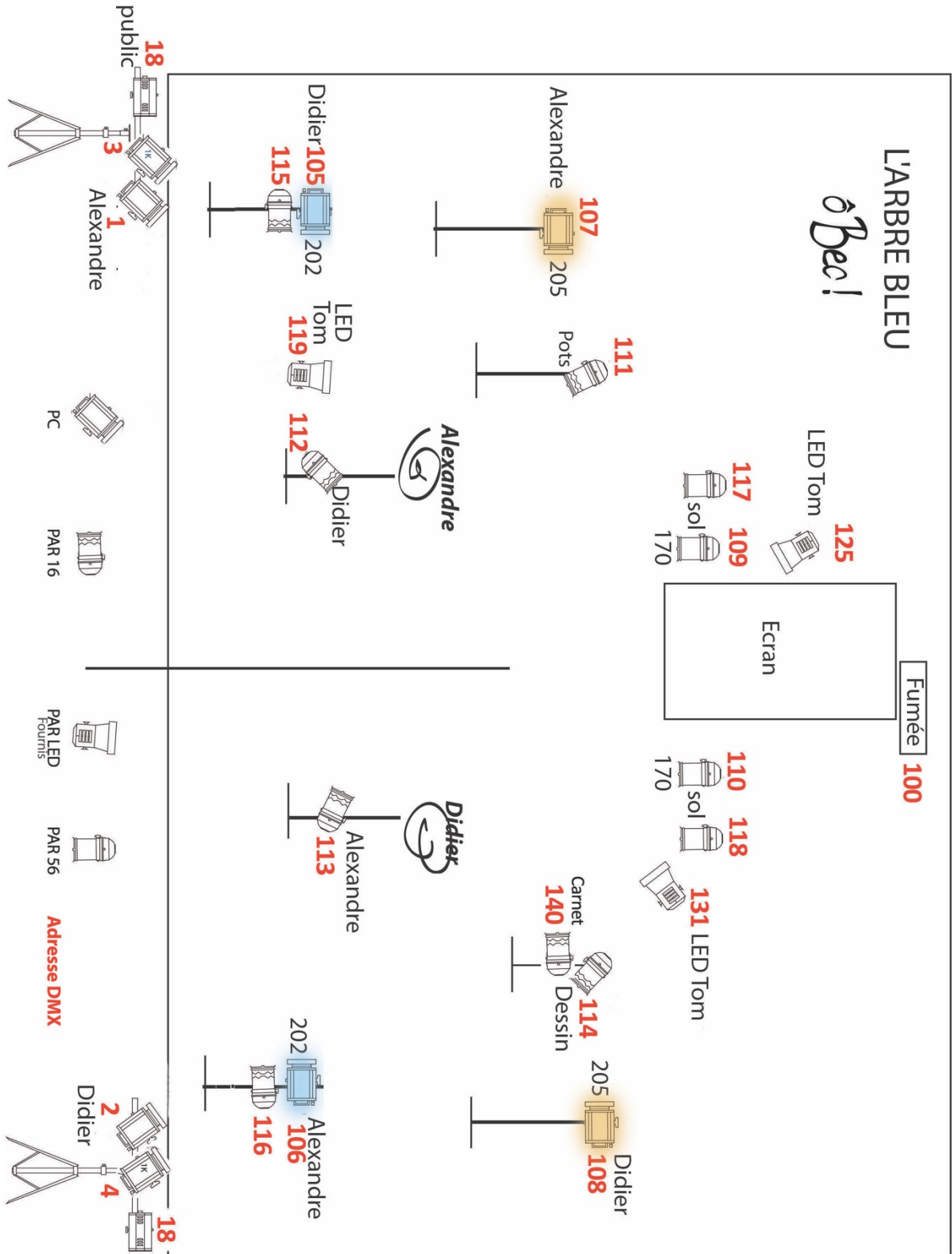
- Merci de prévoir un système de diffusion professionnel, calé, câblé et calculé en fonction de la jauge et des dimensions du lieu avec SUB.

Nous fournissons tous les micros et les retours.

Pour plus d'informations, merci de contacter Alexandre au (+33)6 83 27 07 30

Lumières :

- Face à fournir si possible :
 - 2PC pour face serrée permettant d'isoler les musiciens (DMX : 1 - 2)
 - 2PC pour face large (DMX : 3 - 4)
 - Éclairage public en DMX : 18



Pour plus d'informations, merci de contacter Alexandre au (+33)6 83 27 07 30

