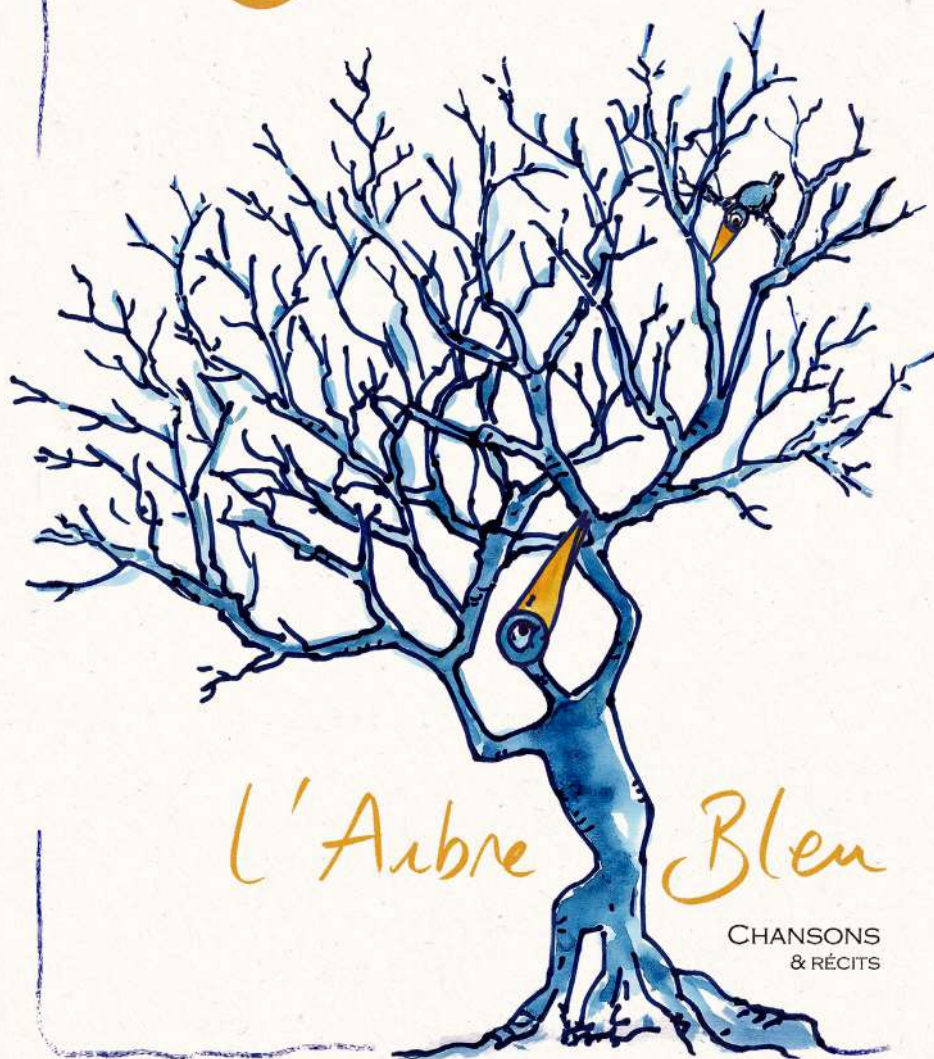


CIE LES INFINIS QUI S'EMBOÏENT PRÉSENTE

ô Bec !



L'Arbre Bleu

CHANSONS
& RÉCITS



ILLUSTRATION : DIDIER DUBREUIL - LICENCES N° 2-LR-20-002183 ET N° 3-LR-20-002184

Écrit du point de vue de l'arbre, L'Arbre Bleu pointe nos travers, nos jeux, nos amours, nos rêves, nos folies destructrices, nos dérives...

L'arbre se raconte, nous raconte, et nous interroge sur la place de l'humanité dans la nature.

Chansons et récits
Percutants, décalés, drôles, tendres...

Une création de la Compagnie des Infinis Qui S'Emboîtent





*« Tout a commencé au pied d'un vieil arbre classé "remarquable".
Assis à l'ombre pour admirer ce géant, je me disais qu'il avait dû
s'en passer ici, sous ses branches multi centenaires.
Si seulement il pouvait parler...*

*Puis, c'est moi qui me suis senti observé.
J'imaginai le regard s'inverser.*

J'étais devenu la bête curieuse ».

Didier Dubreuil

L'Arbre Bleu - L'INTENTION

Dès la création du groupe ô Bec !, nous savions que nos chansons porteraient notre engagement pour une planète vivante.

Au-delà des concerts habituels, nous avons porté sur scène des « concerts-rencontres Insolites », en « ouvrant le micro » aux acteurs du patrimoine économique et culturel, à ceux qui œuvrent pour une meilleure alimentation, autour de la transition écologique et de la préservation de l'environnement.

L'Arbre Bleu en est une nouvelle traduction artistique.
Ce spectacle conçu en juin 2022 est adapté à tous les publics. Toutefois, une création jeune public de L'Arbre bleu est née en décembre 2022, sous la forme d'un conte musical .

L'Arbre Bleu

des histoires de rencontres
d'Arbres avec des Hommes, d' Hommes avec des Arbres

L'Arbre Bleu - TOUT PUBLIC

Depuis la nuit des temps, les arbres nous accompagnent.

Arbre de vie
Arbre à palabres
Arbre refuge
Arbre ressources
Arbre poésie, littérature
Arbre-lumière solitaire
Arbre-forêt d'ombres et de mystères.

A travers le thème de l'arbre (la forêt, le lien arbre-hommes, l'arbre vital pour la planète...), le spectacle invite à la découverte des arbres aux carrefours du monde et des peuples, les liens réciproques qui les unissent dans leur quotidien, leur environnement, leur imaginaire...

Les textes sont écrits en alternant le point de vue de l'arbre et le point de vue de l'homme.

L'univers alterne chansons et textes parlés sur de la musique ; un cocktail folk-rock de guitares électriques et acoustiques, de percussions parfois en matériaux bruts ou naturels.

Sur scène... différents livres dans lesquels nous piochons, en direct, quelques citations venant enrichir le spectacle.

Le titre « L'Arbre bleu » est à la fois un clin d'œil à Pierre Alechinsky, peintre-poète, et représente probablement dans le spectacle un arbre imaginaire voyageur...



L'Arbre Bleu – ENTRE CHANSONS ET RÉCITS

Quelques thèmes évoqués en chansons et récits

Lettre Baobab - Arbre protecteur, magique, Arbre à souhaits... Mayotte

Encrages - Châtaignier déglingué, Arbre complice, confident, refuge -

La Frange - Saule pleureur amoureux

Rien dans les poches - Oser passer la nuit dans la forêt... se perdre, se connecter au réseau végétal

Frangin de square - Arbre frangin, confident d'un SDF

Voyage-moi - Graine volante, Samare... rêve de voyages

L'Arbre de mai – Arbre symbolique pour fêter le renouveau du printemps

La dernière Branche - Arbre de vie, ce qu'on en a fait...

La Cabane - Arbre refuge de l'enfance, planque...

Le Rond point - Bouleau qui fait l'boulot... greenwaching, boulot précaire

Les Tricoteuses - Platane ancestral, place de village, Arbre repère, Arbre à palabres

Le Bal des trognons - Arbre à sale gueule, chêne têtard... pour chauffer la misère

*« Je ne suis qu'un point précis, immobile, silencieux, et pourtant...
Je suis la planche de la balançoire et la branche qui la porte.
Je suis le banc, la table, le manche du couteau, les fruits.
Je suis papier, livres, étagères.
Je suis toit de cabane et charpente de cathédrale.
Je suis mâts de misaine et coque de noix.
Je suis l'ombre apaisante et la chaleur du feu.
Je suis la respiration du monde...»*



L'Arbre Bleu – LES ARTISTES

ô Bec ! est composé de Didier Dubreuil et d'Alexandre Griffiths.
Le groupe est issu de la région Nouvelle-Aquitaine et basé dans le Poitou, entre Vienne et Deux-Sèvres.

Didier Dubreuil

Chant - Guitares

Auteur - Compositeur /Illustrateur - Plasticien

Ses vents porteurs
Les mots, la voix,
la chanson, la musique,
le pinceau.
Un univers personnel,
enrichi de multiples
voyages et coups de
cœurs humains et
artistiques.

La création est
son quotidien, les
rencontres son énergie
vitale.



Photos : Cyrille Lubin

Didier aime :

- Raconter des histoires
- Croiser les expériences et prendre le temps du partage
- Que les arts se mêlent... images, sons, arts plastiques, musique...
- L'ornithologie (en milieu associatif lié à l'environnement, correspondant LPO...)
- Les voyages en vrai... en BD et littérature.

Alexandre Griffiths

Guitares - Chant - Percussions

Compositeur - Musicien intervenant DUMIste

Ses vents porteurs
La musique et les
chansons, les guitares
acoustiques et élec-
triques, les pédales
d'effets...

Multi instrumentiste,
entre jazz vocal, folk-
rock et électro...



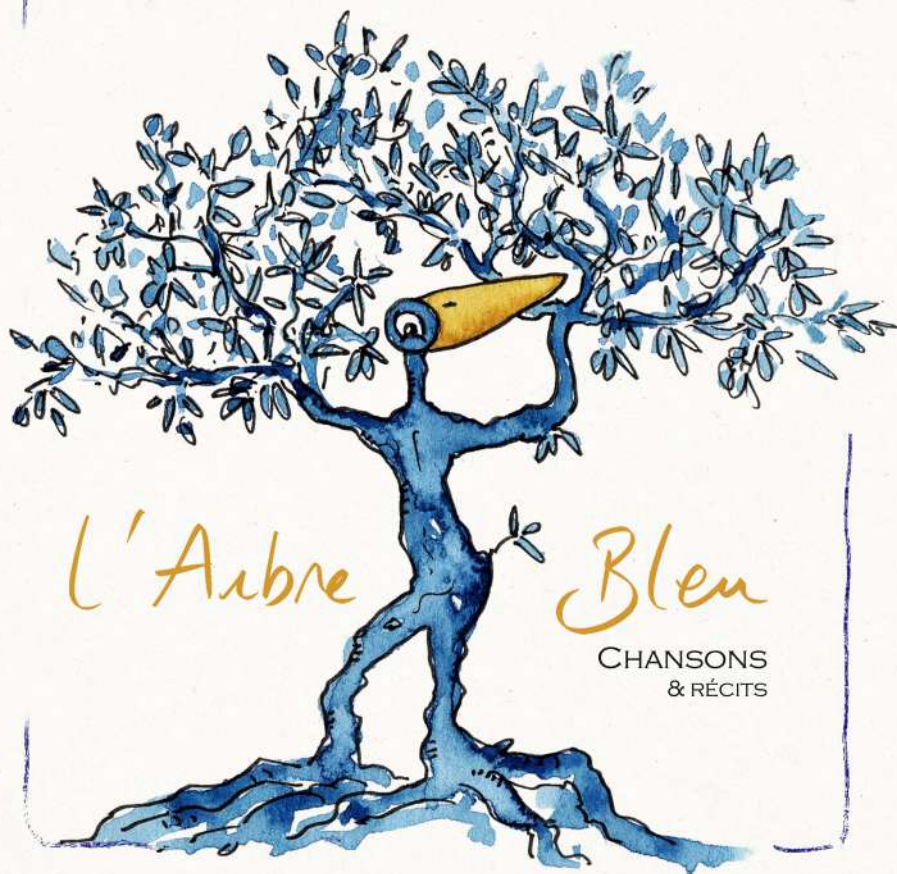
Alexandre aime :

- Jouer au grès de ses rencontres et de ses inspirations
- Se dire « bricoleur », sans vraiment chercher la virtuosité, il s'amuse à jouer des couleurs sonores.
- Enregistrer, mixer, jouer avec et les sons et les images
- Partager, écouter et s'enrichir d'autrui.

CIE LES INFINIS QUI S'EMBOÏENT PRÉSENTE

ô Bec !

JEUNE PUBLIC
À PARTIR DE 6 ANS



L'Arbre Bleu

CHANSONS
& RÉCITS



ILLUSTRATION : DICKIER DUBREUIL - LICENCES N° 2- LR-20-002183 ET N° 3-LR-20-002184

L'Arbre Bleu - JEUNE PUBLIC

*« Un arbre était si curieux de voir le monde qu'il poussait sans cesse.
Il voulait voir loin, très loin, beaucoup plus loin.
Il s'élevait toujours, toujours plus haut.
Si haut qu'il a dépassé tous les arbres de sa forêt tropicale.
Si haut, qu'il a traversé le ciel pour regarder la Terre, sa Terre.
Quand il l'a vue toute entière, il s'est arrêté de grandir.
Il passait son temps à la regarder.
Il la trouvait si ronde, si belle, si bleue...
Il ne savait pas qu'elle était bleue.*

*Alors du haut de sa canopée il a lâché ses graines parmi les étoiles.
Des graines, libres comme l'air, légères et fortes,
et toutes aussi curieuses de découvrir le monde.*

*Je suis né d'une de ces graines, de ce voyage autour de la Terre.
Je suis né d'une chute douce et vertigineuse.
Je suis l'Arbre bleu. ».*

Collée sous une godasse, envolée sous le vent, à la dérive sur l'océan, planquée par un geai ou dans la poche d'un jardinier amoureux, les graines cherchent leurs destinés. Grâce à elles les arbres voyagent.

L'Arbre Bleu, arbre imaginaire né dans les étoiles, nous raconte des histoires de rencontres d'hommes avec des arbres, d'arbres avec des hommes.

Il y a des arbres-instruments de musique, des souvenirs de cabanes, les bruits dans la forêt la nuit, un arbre mort grouillant de vie, un grand concert de printemps, un arbre confident...
Ca fourmille dans les feuilles mortes, ça virevolte dans les branches..., les arbres ont tout à offrir, le gîte et le couvert, le rêve et la poésie, ils sont la respiration du monde.

Parfois, l'Arbre Bleu se demande ce qu'ils deviennent quand les hommes ne voient en eux que de la matière première.



La Scène

Didier s'est toujours demandé comment les arbres voyagent ?

Avec son carnet nomade et accompagné d'Alex et de sa guitare, ils sont partis à la recherche des graines de l'Arbre Bleu.

Ils ont traversé des forêts, des prairies, des marais,... en campagne et en ville...

Ils ont dialogué avec beaucoup d'arbres et rencontré des graines très différentes.

Concert en duo.

L'ambiance du plateau est chaleureuse avec des éléments de batterie éclairés de l'intérieur et de nombreuses petites loupiotes.

Quelques vidéoprojections et notamment lors du final où Didier peint un Arbre bleu, à l'aquarelle, en direct.

L'Arbre Bleu – MÉDIATION - Ecole / Collège / Lycée

Sur scène, évoqués en chansons et récits

Rien dans les poches - Forêt primaire, se perdre exprès dans la forêt, la nuit

Premières notes de printemps - Printemps festif dans les arbres

L'Arbre instrument - Doigts de tambour, ventre de contrebasse...

Voyage-moi - Graine volante, samare...

rêve de voyages

La Cabane - Arbre refuge

de l'enfance, planque...

Le Bal des trognes - Les arbres

« moches » du bocage font la fête, chêne têtard...

L'Arbre mort - Locations ouvertes à tous les étages

La Noix - Noyer né d'une rapine, d'un baston et d'un trou de mémoire



Atelier de mise en musique

Ateliers suivis en classes avec ou sans les artistes

Temps de découverte des arbres

- Un arbre... c'est quoi ?
- Comment les arbres voyagent ?
- Comment la vie s'organise dans et autour d'un arbre ?

Ecriture de récits courts

- Jouer avec les mots, jeux d'écriture sur le thème.
- Ouvrir une boîte à secrets retrouvée dans une cabane, et imaginer son histoire.
- Objectifs : inventer et se raconter des histoires.

Ecriture de chanson

- Aborder la forme d'une chanson couplet / refrain.
 - Les rimes... ou pas ?
- Mise en musique
- Inventer des petites mélodies et choisir celle qui éclaire au mieux le texte.
 - Apprentissage et répétitions .
- Construire ensemble un temps de partage et de retransmission des créations.

Arts plastiques

Autour du thème, dessin, modelage, construction...

Thème et ouvertures pédagogiques

L'Arbre bleu aborde différentes thématiques, toutes liées à notre rapport à l'environnement en général, et à l'arbre en particulier.

Supposé silencieux, l'arbre a beaucoup à nous raconter, à nous donner, à nous faire partager.

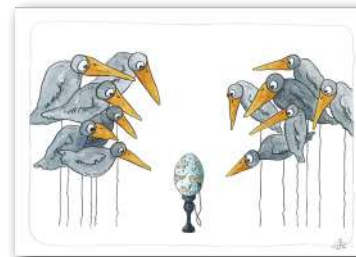
- Des histoires naturelles, des légendes et mythologies.
- Des identités et des cultures, des géographies lointaines, des climats.
- Des matières premières, une ressource universelle et vitale.
- Un rapport aux temps, à la sérénité.
- Une ouverture au monde, à la nature, à la biodiversité...



Ecriture et dessin nomades, en balade sous les arbres.

L'Arbre Bleu – AU-DELÀ DU SPECTACLE

Pour aborder l'arbre et la biodiversité dans son ensemble nous pouvons proposer, d'associer le spectacle à l'exposition « [Tracines](#) » et « [Les Piafs en liberté](#) », encres et aquarelles de Didier Dubreuil.



L'Arbre Bleu - PARTENARIATS & COPRODUCTIONS

- avec le collectif formé de 4 structures du Sud Deux-Sèvres (79) :
 - l'Union Régionale des Foyers Ruraux du Poitou-Charentes et le Moulin du Marais à Lezay,
 - Scènes Nomades à Brioux sur Boutonne,
 - La Maison des Arts à Brioux sur Boutonne,
 - La Maison pour Tous d'Aiffres
- avec Carré Bleu - Espace d'animation des Couronneries - Poitiers 86 résidences, médiation et diffusion 2022
- avec La Palène - Rouillac (16 -Charente) résidence, création jeune public
- avec La Margelle - Civray (86 -Vienne) résidence, médiation, concerts jeune public et tout public
- avec l'association A.R.B.R.E.S (Arbres Remarquables, Bilan, Recherches Etudes et Sauvegarde)

La compagnie est soutenue par le Département des Deux-Sèvres et la ville de Parthenay



L'Arbre Bleu tout public et jeune public bénéficie de l'aide à la diffusion culturelle en milieu rural mise en place par le Département des Deux -Sèvres (79)



La création de l'Arbre Bleu jeune public a bénéficié d'un parcours de résidence financé par l'office artistique de la Région Nouvelle-Aquitaine-OARA.



L'Arbre Bleu Jeune public est éligible au dispositif Pass Culture (Plateformes Adage et Clorofil) et s'adapte à l'âge des élèves

L'Arbre Bleu - INFOS TECHNIQUE & BUDGÉTAIRES

Informations techniques

Le groupe ô Bec ! se compose de Didier Dubreuil et Alexandre Griffiths sur scène.

Le groupe est techniquement autonome

- en termes de son (au-delà de 250 pers, un complément en son sera à prévoir).
- en termes de lumières.

La régie des spectacles est assurée par Laetitia Sardet

L'Arbre bleu tout public : ce spectacle peut être joué en salle comme en extérieur (parc et jardin, théâtre de verdure).

Nous avons besoin cependant d'une alimentation électrique.

- Durée concert : 1h20 (adaptable selon les formats)
- Temps de montage 3 h / démontage 2 h
- Nombre de personnes : 2 artistes + 1 technicienne/chargée de production

L'Arbre Bleu - jeune public à partir de 6 ans

Ce spectacle ne peut être joué qu'en salle en raison de quelques vidéos projections

- Durée concert : 50 mn
- Temps de montage 4 h / démontage 2 h
- Nombre de personnes : 2 artistes + 1 technicienne/chargée de production

A noter : deux représentations jeune public sont possibles sur une seule et même journée (hors temps de montage).

Informations budgétaires

- Coût de cession de L'Arbre Bleu tout public : 1 100 €
- Coût de cession de L'Arbre Bleu jeune public : 1 100 €
En cas de programmation de deux spectacles ou +, le coût des cessions sera bien évidemment dégressif et discuté avec vous.
- Transport : Soucieux de limiter les frais (et notre bilan carbone), nous privilégions le co-voiturage de l'équipe sur un seul véhicule.
Trajet AR : au départ de Villiers (86) X 0,35 €/km



L'Arbre Bleu - RESSOURCES

L'Arbre Bleu - ToutPUBLIC

À visionner :

Teaser de L'Arbre Bleu

Extraits de quelques chansons, enregistrées à Carré Bleu - Poitiers

Video : <https://youtu.be/FFeCGMwiIUE>

À écouter :

Depuis octobre 2023, l'album L'Arbre Bleu est disponible à l'écoute, sur les plateformes habituelles

[Spotify](#) - [Deezer](#) - [YouTube Music](#)

L'Arbre Bleu - JEUNE PUBLIC

À visionner :

Teaser de L'Arbre Bleu - Jeune public

Vidéo : <https://youtu.be/ivMIkieTgq4>



L'Arbre Bleu - CONTACTS

Chargée de production / diffusion

Laetitia

Tel : 06 77 03 87 27

Courriel : obec.legroupe@gmail.com

Site : www.obec.fr

Facebook : [obec.legroupe](https://www.facebook.com/obec.legroupe)

Installée à Parthenay dans les Deux-Sèvres, la Compagnie des Infinis Qui S'Emboîtent a été créée par **Anne Marcel**, comédienne et metteuse en scène, pour la création de *La Quinquaille*.
Monté en 2015, ce spectacle est le point de départ d'une complicité avec **Didier Dubreuil** (auteur- compositeur-interprète des Dièses puis de ô Bec !), **Joël Grizeau**, compositeur et guitariste et **Eric Pelletier** (du collectif Gonzo), artistes protéiformes aujourd'hui associés à la compagnie.

Ainsi transformé en collectif, la compagnie a porté successivement différents spectacles dont l'univers du *Petit Peuple* où l'on retrouve sur scène Anne Marcel, Didier Dubreuil et Eric Pelletier.

Les créations de la Compagnie sont souvent associées à une exposition,
complémentaire au spectacle.

*Ouvrir des boîtes c'est aérer les pensées, réveiller des émotions,
déclouer les idées, allumer les étoiles...
Des boîtes pleines de petits riens et de grand tout qui font notre humanité
et surtout l'envie gourmande de les ouvrir ensemble,
histoire de voir ce qui s'y cache et ce qu'on en fait !*

En 2017, avec la naissance du groupe ô Bec! porté par Didier Dubreuil, Anne Marcel assurera le regard extérieur. La formation musicale se produit en trio avec Alexandre Griffiths et Cyprien Brosset (chant, guitares, contrebasse) ou en quatuor avec Eric Pelletier (percussions).

Aujourd'hui la Cie des Infinis Qui S'Emboîtent accueille également les créations de Joël Grizeau.
Enrichi de ces rencontres, le collectif continue de se nourrir d'échanges
et de parcours artistiques croisés.



La Cie des Infinis qui S'Emboîtent
7 rue de la Citadelle - 79200 Parthenay
www.lesinfinisquisemboitent.fr

Licences n° 2- L-R-20-002183 et n° 3-L-R-20-002184

*Boîtes à graines d'infini qui germent,
nourries de contes, de théâtre et de musique mélangés.*